

Sans-chez-soirisme des jeunes, de quoi parle-t-on ?



PLAN

1

Recherche jeunes en errance 2022

2

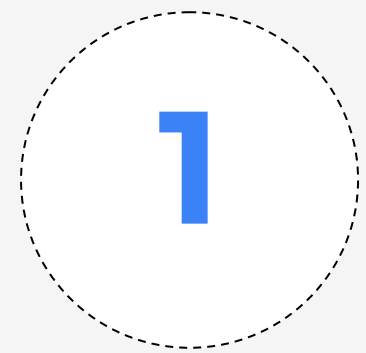
Dénombrements Wallonie (2020-2024)

3

Données pour Bruxelles

4

Conclusions



Recherche Jeunes en errance 2022

Modalités de la recherche

- Etude de **2022** (UGent, KULeuven, UCLouvain)
- Méthode **mixte** :
 - **Données** de 9 dénombrements du sans-abrisme en Belgique
 - 40 entretiens semi-directifs avec des **jeunes adultes**
 - 32 entretiens avec des **professionnels** + focus group
- Les jeunes adultes (16-25 ans) représentaient **19,2%** du total

3 groupes identifiés

1

Les jeunes adultes sortant d'une institution de l'aide à la jeunesse (**24,2 %**)

2

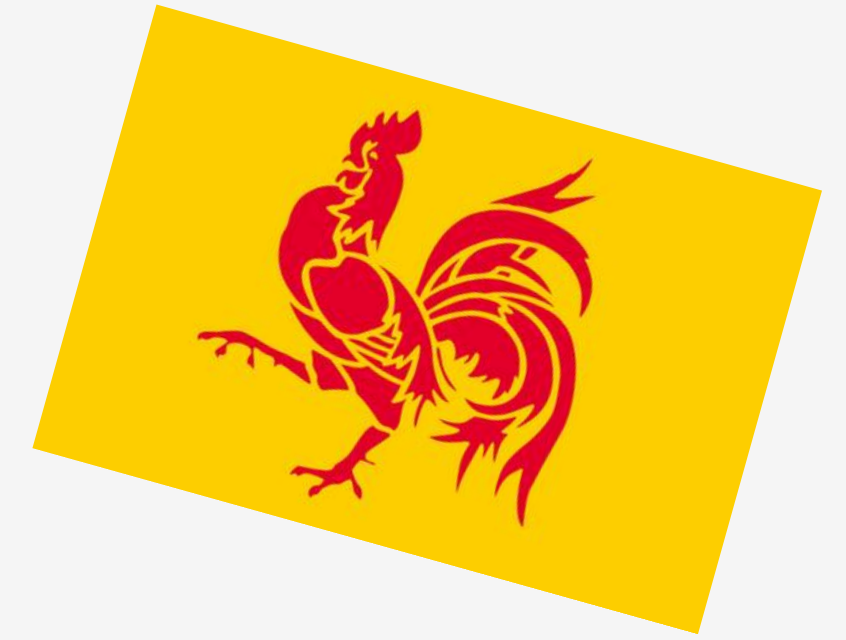
Les Belges sans antécédents dans l'aide à la jeunesse (**29,4 %**)

3

Les primo-arrivants (**30,4 %**)

Conclusions et implications pour le politique

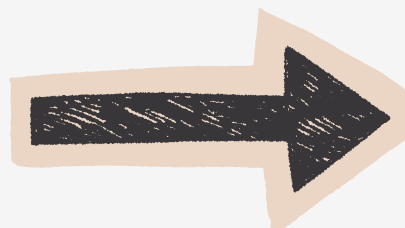
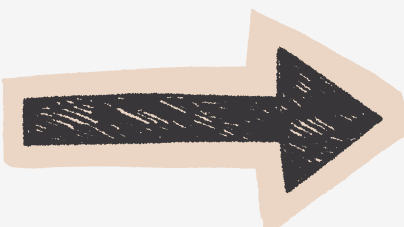
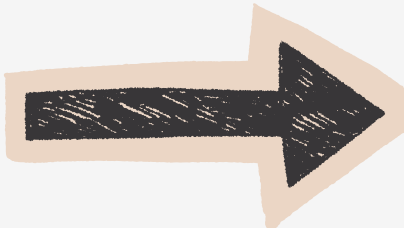
- Succession **d'événements** de vie négatifs (violence, assuétude, parents vivant dans la pauvreté, parcours migratoire traumatisant...), combinés à des **mécanismes structurels** d'exclusion sociale (logement inaccessible, pauvreté structurelle, reproduction des inégalités sociales dans l'enseignement...).
- Outre les **conflits avec la famille ou des amis**, d'autres causes peuvent être à l'origine de leur situation d'errance : **problèmes relationnels, immigration, expulsions, troubles psychiques**.
- Les récits des jeunes adultes et de leurs accompagnateurs démontrent qu'il est impossible d'identifier des liens de causalité linéaires et que leur parcours de vie est **complexe, instable et violent**.



2

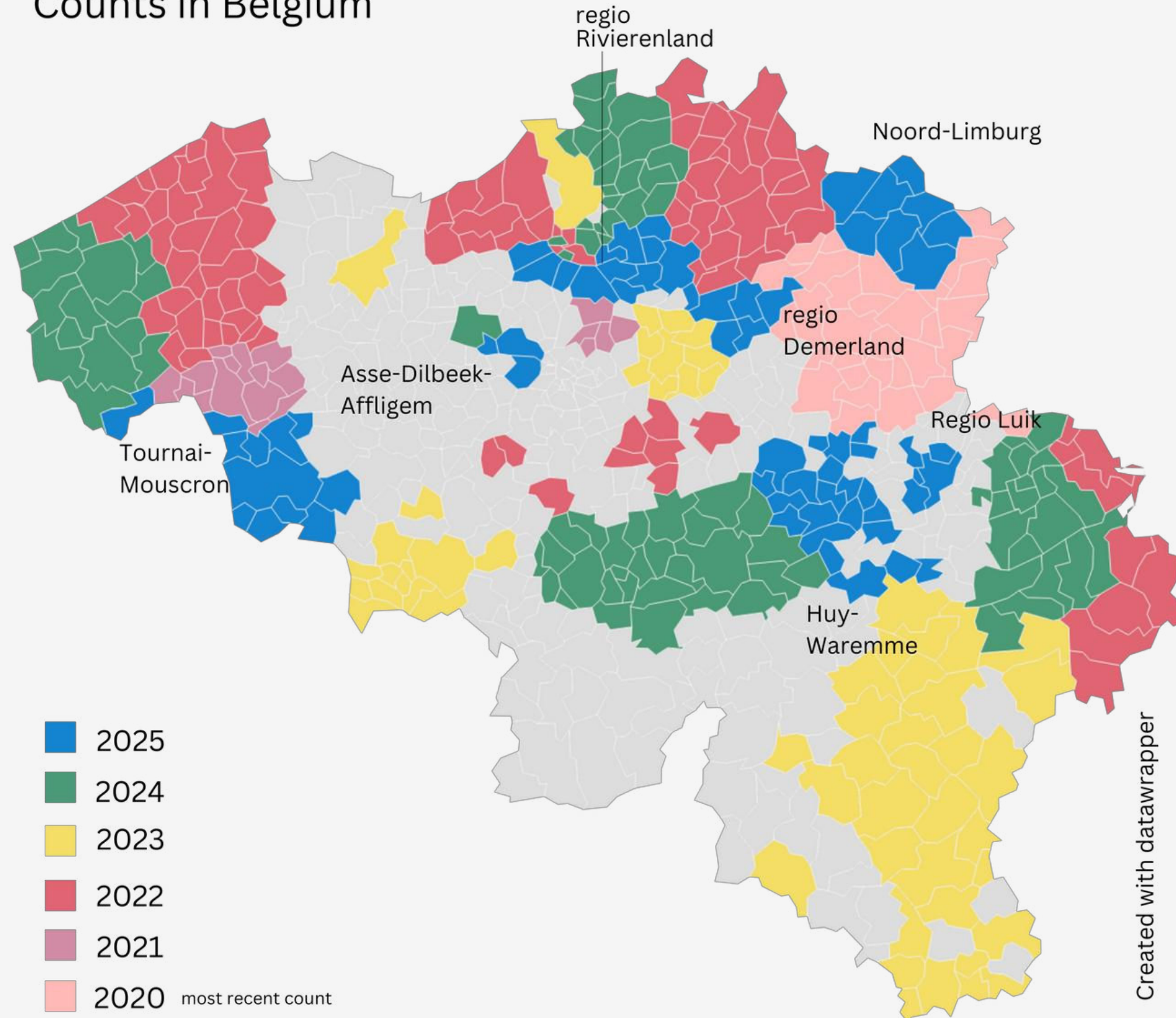
Dénombrement sans-abrisme &
absence de chez-soi (2020-2024)

REMINDER



Homelessness

Counts in Belgium

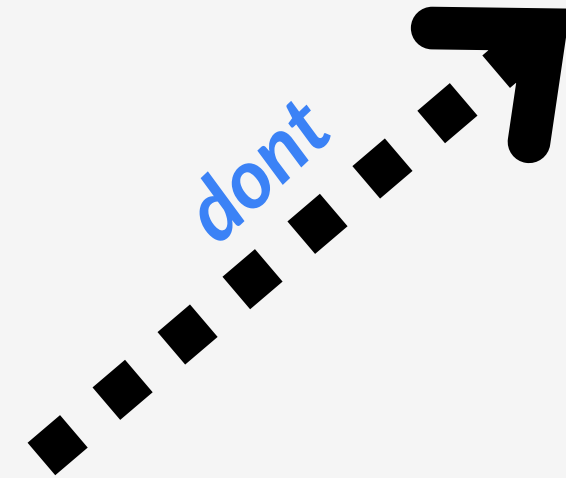


- 113 communes dénombrées
- 49,4% du territoire en termes de population

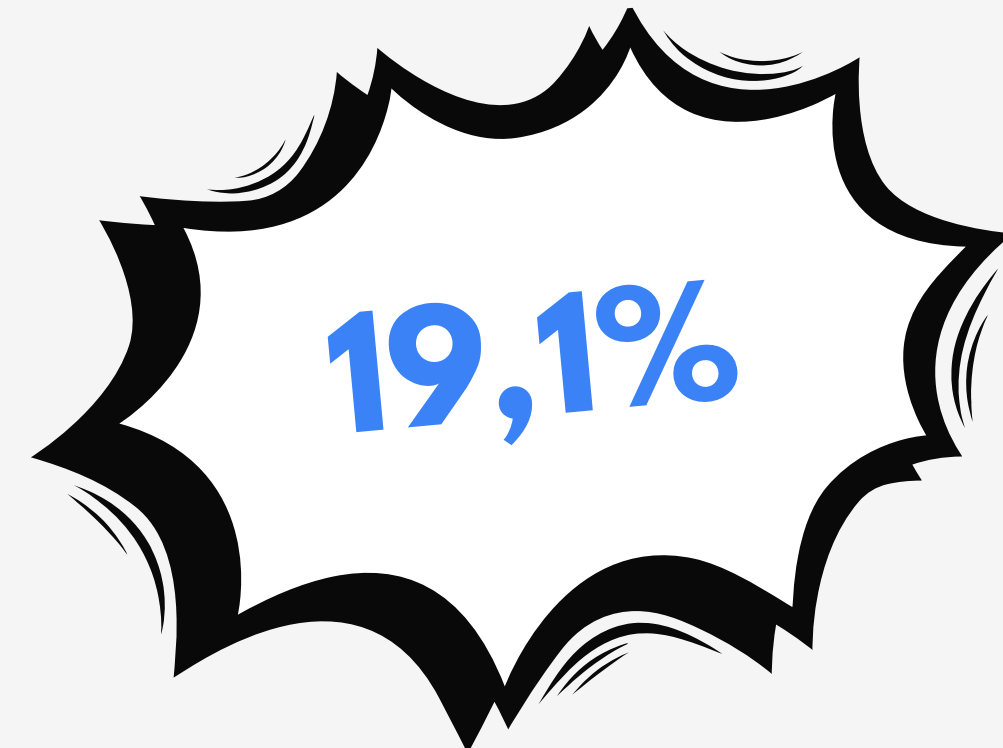
Les chiffres en Wallonie



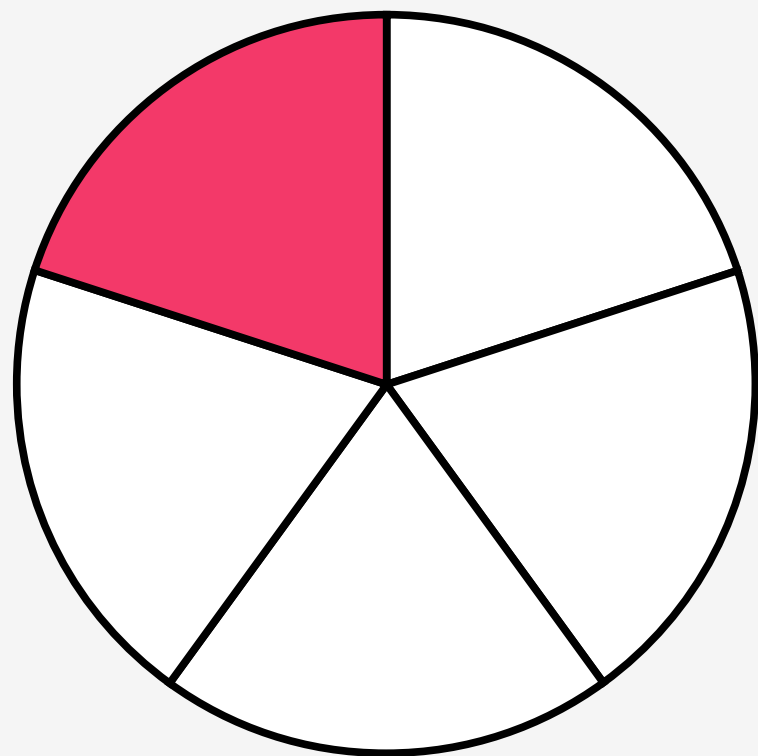
7 759
adultes



1 482
18-25 ans



Une récurrence territoriale










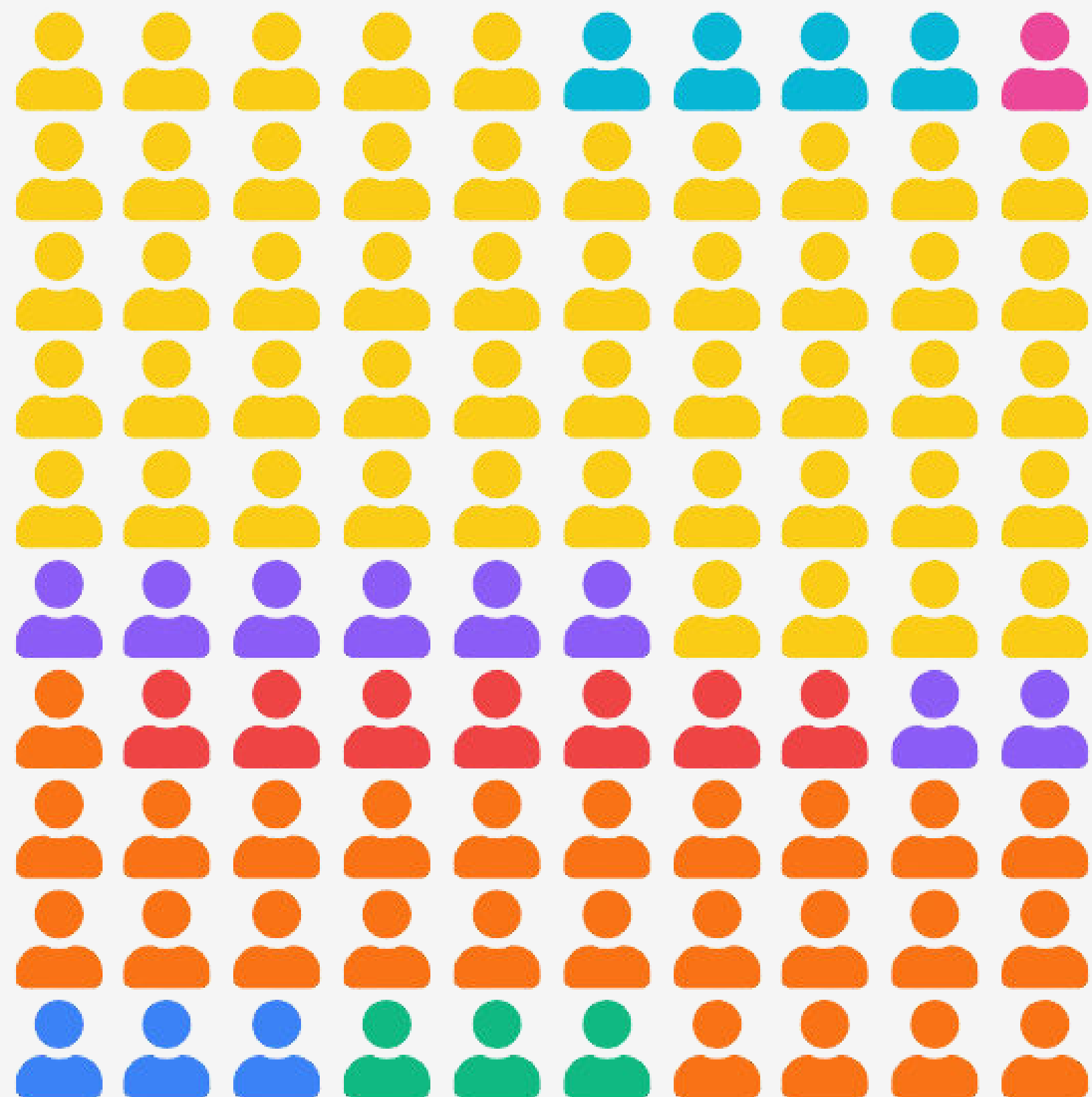
Territoire	% 18-25 ans
Tournai	19,6%
Brabant wallon	20,5%
La Louvière	23,9%
Mons-Borinage	20,0%
Pr. Luxembourg	21,5%
arr. Charleroi	16,3%
arr. Namur	18,3%
arr. Verviers	18,0%

Situations de logement

Pour 100 jeunes 18-25 ans

Situations de logement

-  Espace public
-  Hébergement d'urgence
-  Foyer hébergement
-  En institution
-  Logement non conventionnel
-  Chez des parents, amis, tiers
-  Sous menace d'expulsion
-  Inconnu

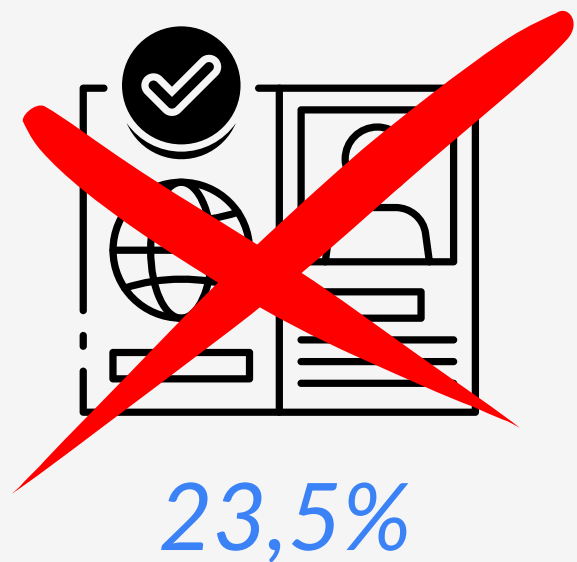
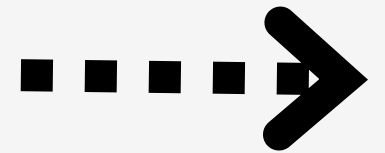
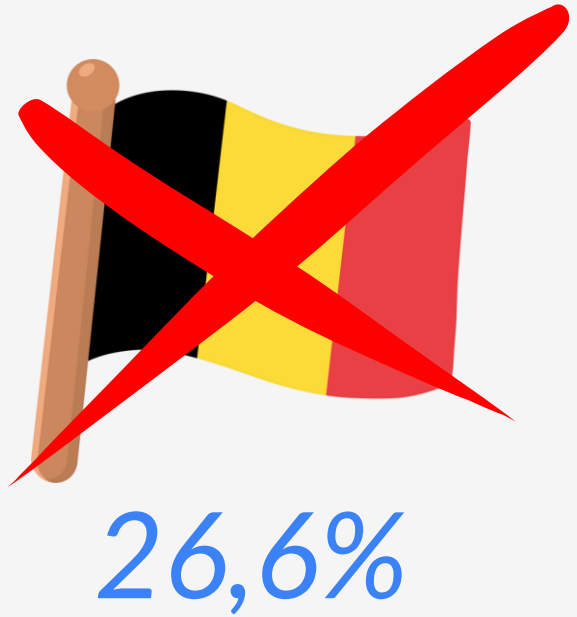
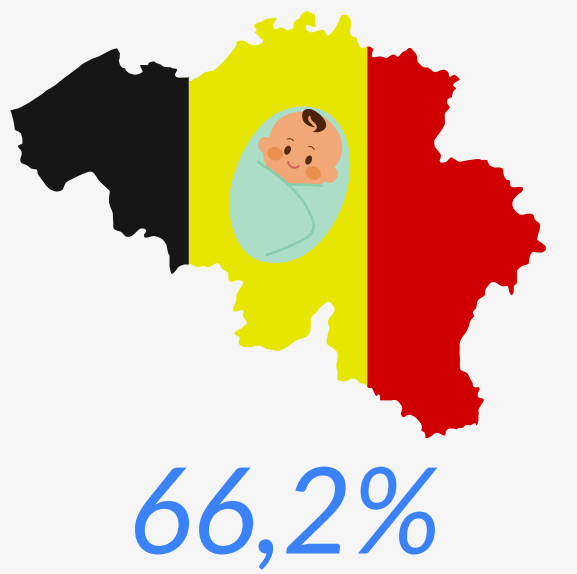
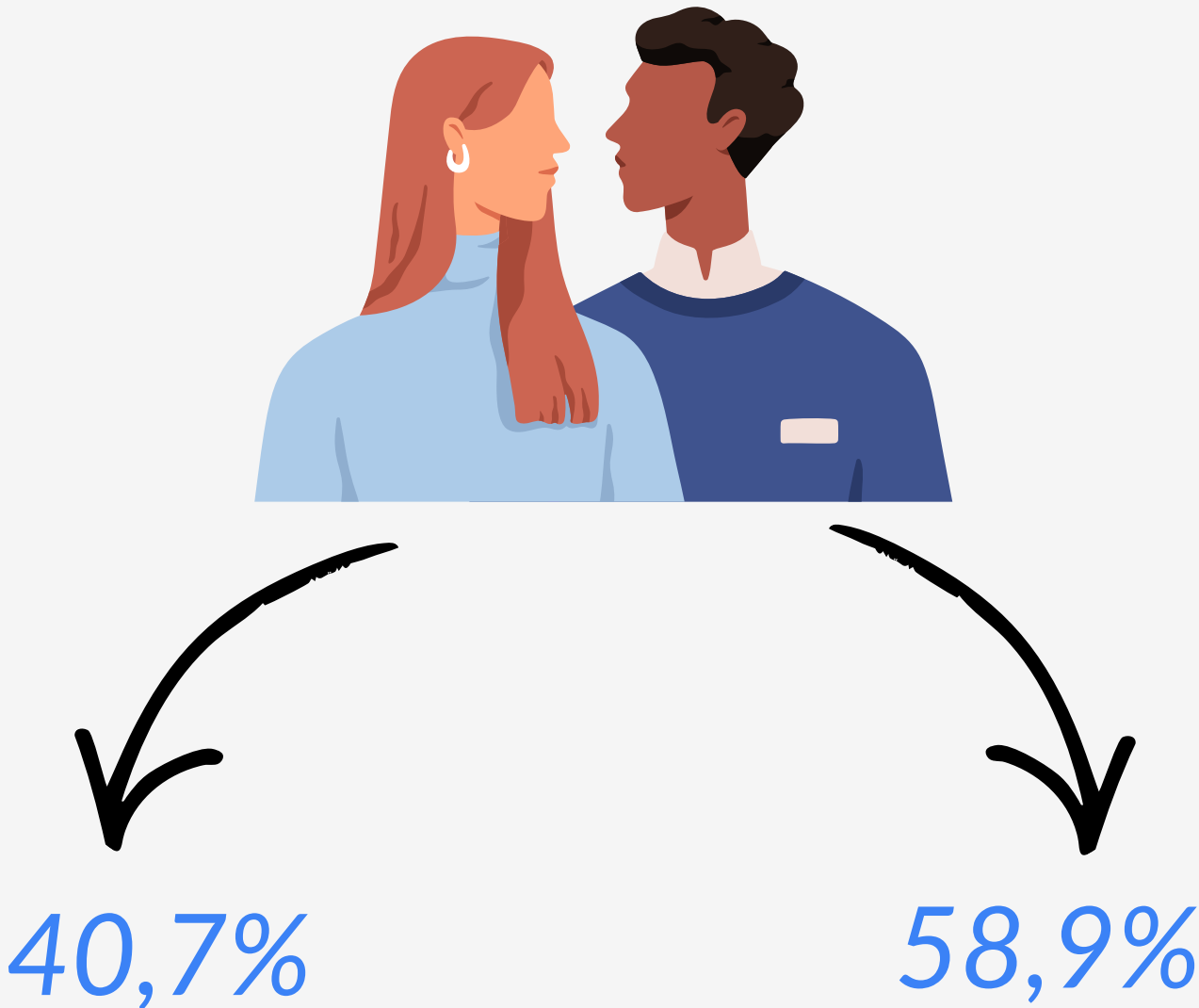


Situations de logement
des jeunes de 18-25 ans dénombrés

	Situation	%
1	Espace public	3,4%
2	Hébergement d'urgence	2,8%
3	Foyer d'hébergement	24,4%
4	En institution	6,8%
5	Logement non conventionnel	8,3%
6	Chez des amis, de la famille ou des tiers	48,8%
7	Sous menace d'expulsion	4,3%
?	Inconnu	1,1%

Profil des jeunes

Caractéristiques socio-démographiques



Revenus



21,9%

Pas de revenu



5,1%

Emploi



3,4%

Allocations de
chômage

CPAS

61,3%

Revenu
d'intégration



1,4%

Mutuelle



0,0%

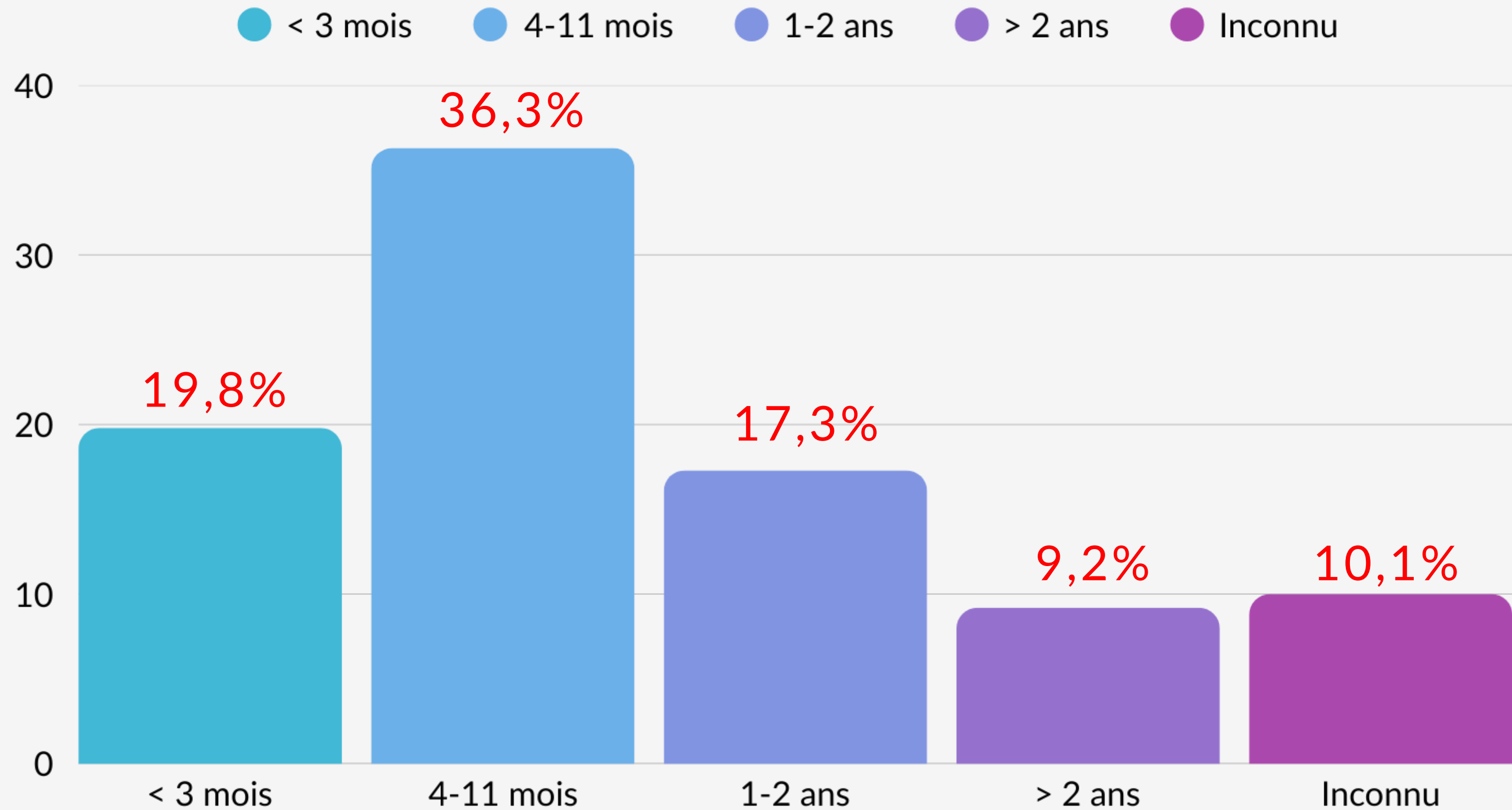
Pension



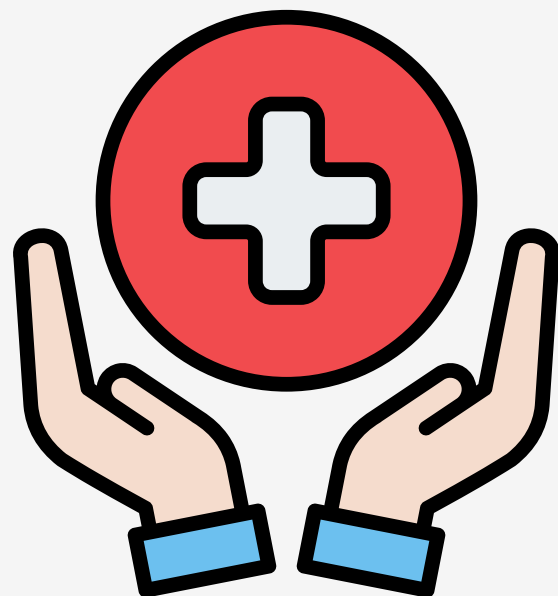
2,2%

Handicap

Durée instabilité logement



Santé (suspicion de)



43,8%

Aucun problème
de santé



14,3%

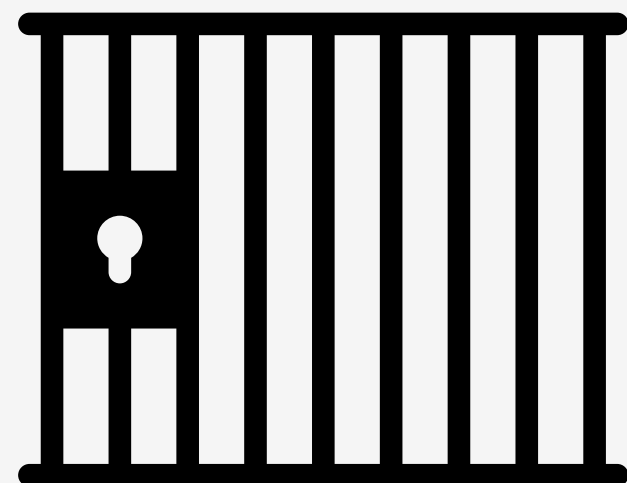
Assuétudes



15,2%

Problèmes psychiques/
psychiatriques

Passé en institution



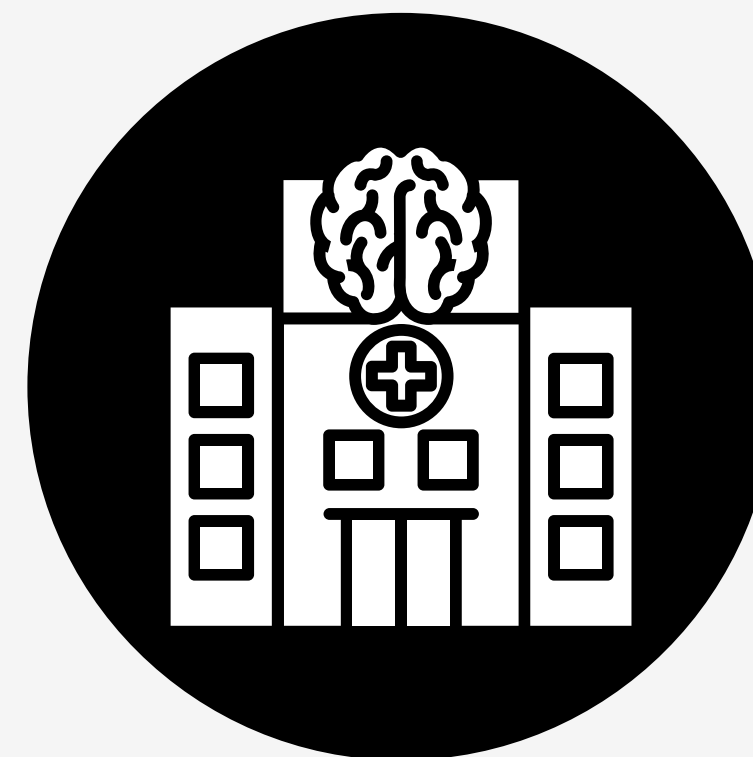
5,6%

Passé en prison



14,1%

Passé en
institution d'aide
à la jeunesse



9,8%

Passé en établissement
psychiatrique

Croisement des données



4,2%

Profil HF

> 2 ans en situation de sans-abrisme ou absence de chez-soi (suspicion de) problématique psychique / assuétude



9,9%

Bas seuil

Situation de logement = espace public, hébergement d'urgence, garage, squat, tente ou voiture



3

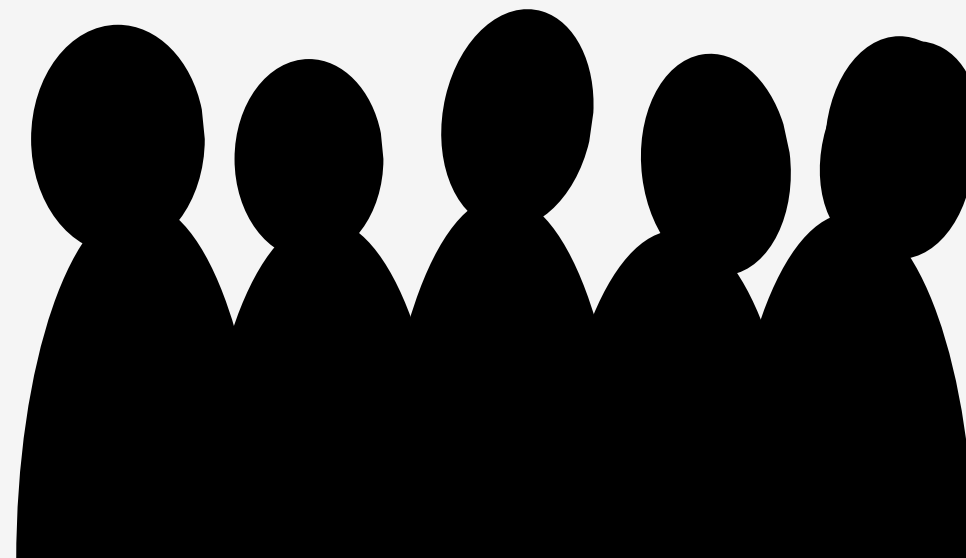
Données pour Bruxelles

8e dénombrement Bruss'help



- 11,8% des personnes dénombrées ont entre 18 et 24 ans

→ Presque autant de femmes que d'hommes (221 femmes et 317 hommes)



4

Conclusion



3 projets en cours

1

Poursuite des dénombrements jusqu'en 2027

2

Formalisation des échanges de données entre FL, W & Bx

3

Thèse de doctorat sur les trajectoires des jeunes en errance (N. DE MOOR)